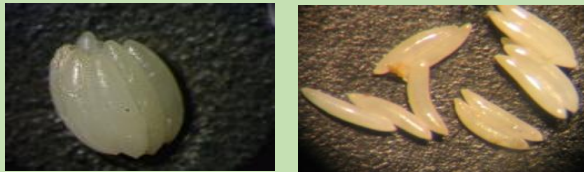




چرخه زیستی آفت

حشرات کامل مگس مدیترانه ای ۳ تا ۵ روز پس از مرحله ی شفیرگی، با مختصر تغذیه از شهد گل ها، عسلک ترشح شده توسط حشرات مکنده، فضله پرندگان، میوه های رسیده یا در حال فساد و باکتری ها و قارچ های موجود روی برگ ها، پس از کسب مواد قندی و پروتئینی لازم، به بلوغ جنسی رسیده و شروع به جفت گیری و تخم ریزی می کنند.



حشره ماده تخم های خود را به صورت دسته گروه های ۲ الی ۱۰ تایی، ترجیحا در داخل میوه های پوست نازک رسیده و یا در زیر پوست میوه هایی که در حال رنگ گرفتن هستند قرار می دهد. محل تخم گذاری آفت پس از مدت کوتاهی رنگ پریده و سپس

سازمان جهاد کشاورزی استان اصفهان

جهاد کشاورزی شهرستان برخوار

تهیه وتنظیم: زهرا پورقاسم

شکل شناسی آفت

حشره ی بالغ به طول ۴-۵ میلی متر، از مگس خانگی کمی کوچکتر، قفس سینه به رنگ قهوه ای دارای نقش تزیینی سفید رنگ و شکم متمایل به زرد که در سطح پشتی دارای دو نوار خاکستری است، بال ها شفاف و بی رنگ و دارای ۳ نوار جدا از هم و پاهای به رنگ زرد کم رنگ می باشد.

لاروها بعد از تغذیه کافی و سپری کردن این مرحله، میوه را ترک کرده و در داخل خاک تبدیل به شفیره می شوند و این لاروها جهنده بوده و می توانند پس از خروج از میوه تا ۳ متر جابجا شوند. عمق شفیرگی در خاک های مختلف بسته به بافت خاک و درصد رطوبت متفاوت است. معمولا عمق شفیرگی در خاک های سبک شنی و مرطوب از ۳ تا ۵ سانتیمتر و طول دوره شفیرگی از ۱۰ الی ۴۰ روز در نوسان است. بعد از پایان مرحله شفیرگی، حشرات کامل از خاک خارج شده و بعد از یک تغذیه مناسب شروع به جفت گیری و تخم ریزی می کنند.

مناطق انتشار: در اکثر مناطق نیمه گرمسیری جهان انتشار یافته است این آفت تا کنون از بیشتر استان های کشور گزارش شده است.

گیاهان میزبان: این حشره پلی فاژ می باشد و به اکثر محصولات کشاورزی حمله می کند از جمله: هلو، زردآلو، سیب، توت، به، انگور، گوجه، خرمالو و سبزی و صیفی



در شرایط اقلیمی مناسب و دسترسی به میزبان های متعدد، این آفت تا ۱۲ نسل در سال می تواند داشته باشد. مگس میوه در حالت معمولی تا یک کیلومتر می تواند جابجا شود، اما چنانچه در معرض باد های شدید قرار بگیرد تا بیش از ۲۰ کیلومتر توان جابجایی دارد.

مگس میوه مدیترانه



سازمان جهاد کشاورزی استان اصفهان
جهاد کشاورزی شهرستان برخوار
تهیه و تنظیم: زهرا پورقاسم

- ۱- شناسایی باغات آفت زده از طریق نصب تله های جلب کننده یا تله های زرد چسبنده با مشاهده خسارت آفت روی میوه با ثبت مشخصات کامل باغ و تعداد درختان موجود
- ۲- طعمه پاشی تنه و سرشاخه های اصلی درخت به خصوص قسمت های آفتابگیر درخت با پروتئین هیدرولیزات ۲ تا ۳ درصد به همراه سم مالاتیون ۲ در هزار
- ۳- جمع آوری و معدوم کردن میوه های آفت زده و مشکوک ، مدفون نمودن میوه ها در عمق بیش از ۵۰ سانتیمتری خاک
- ۴- انجام مبارزه زراعی در فصل سرما (پاییل کردن سایه انداز درختان) به منظور از بین بردن شفیره های آفت
- ۵ - جلوگیری از نقل و انتقال میوه های آفت

زده

قهوه ای تیره می شود. حشره ماده به طور متوسط در روز ۲۰ عدد تخم گذاشته و در طول زندگی ۱۰۰۰ تا ۳۰۰ عدد تخم می گذارد که تخم ها بسته به دمای محیط بعد از ۲ الی ۴ روز تفریخ می شوند.



باتوجه به تعدد نسل و میزبانی این آفت همچنین وضعیت بیولوژی این آفت مبارزه باید در قالب برنامه ریزی به شرح زیر انجام گردد:

